

PRZEKRÓJ A-A

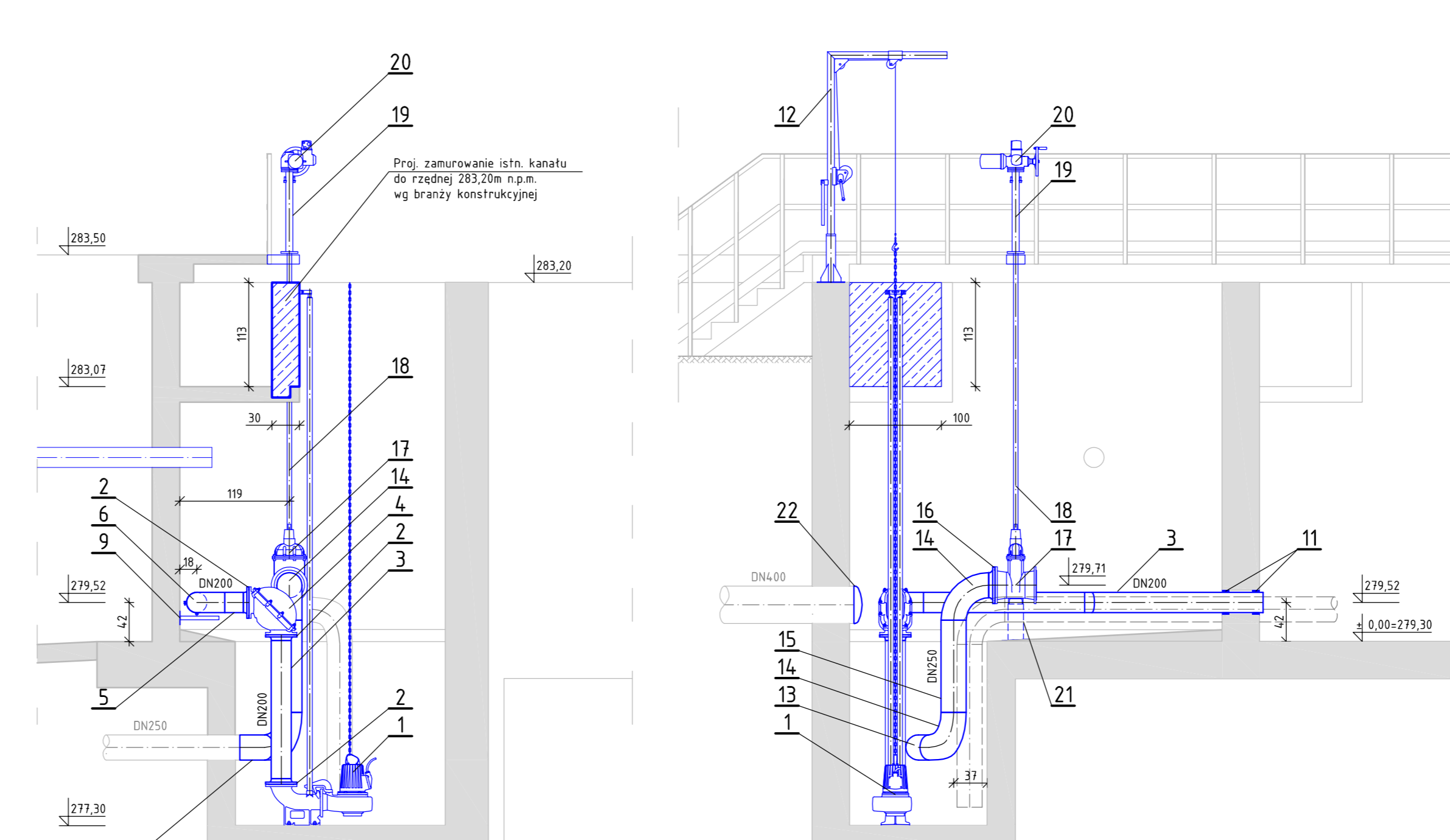
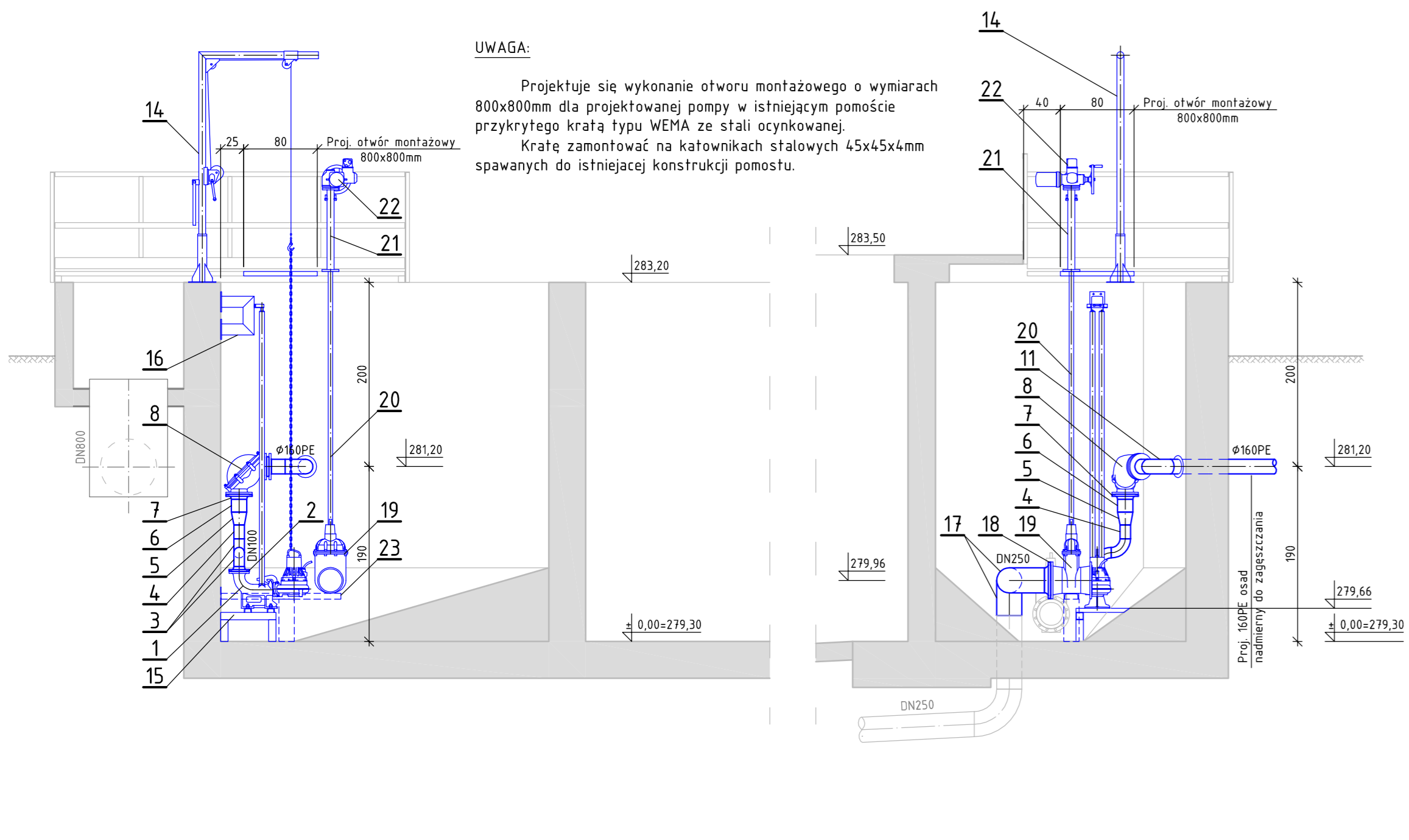
PRZEKRÓJ B-B

PRZEKRÓJ C-C

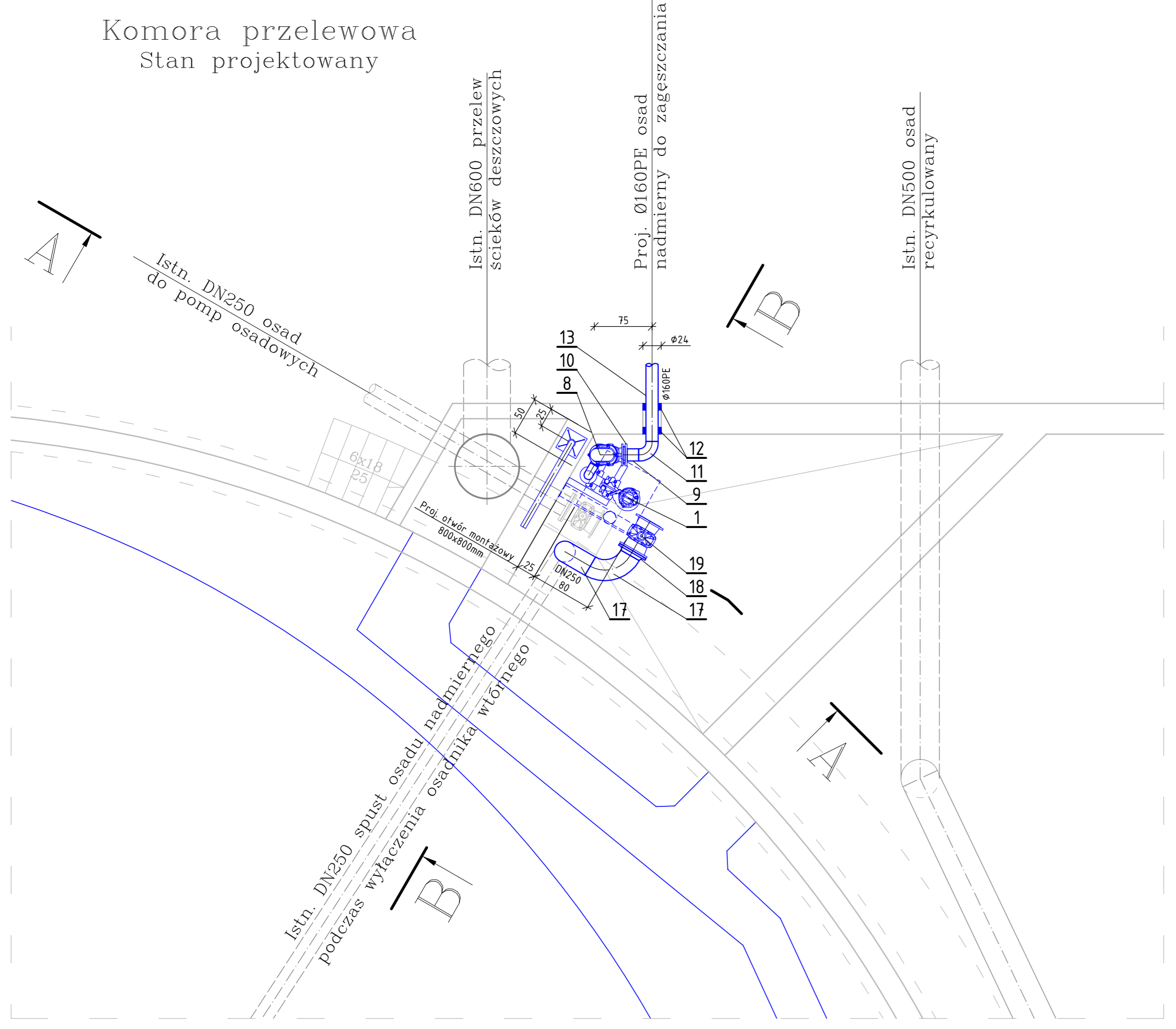
PRZEKRÓJ D-D

UWAGA:

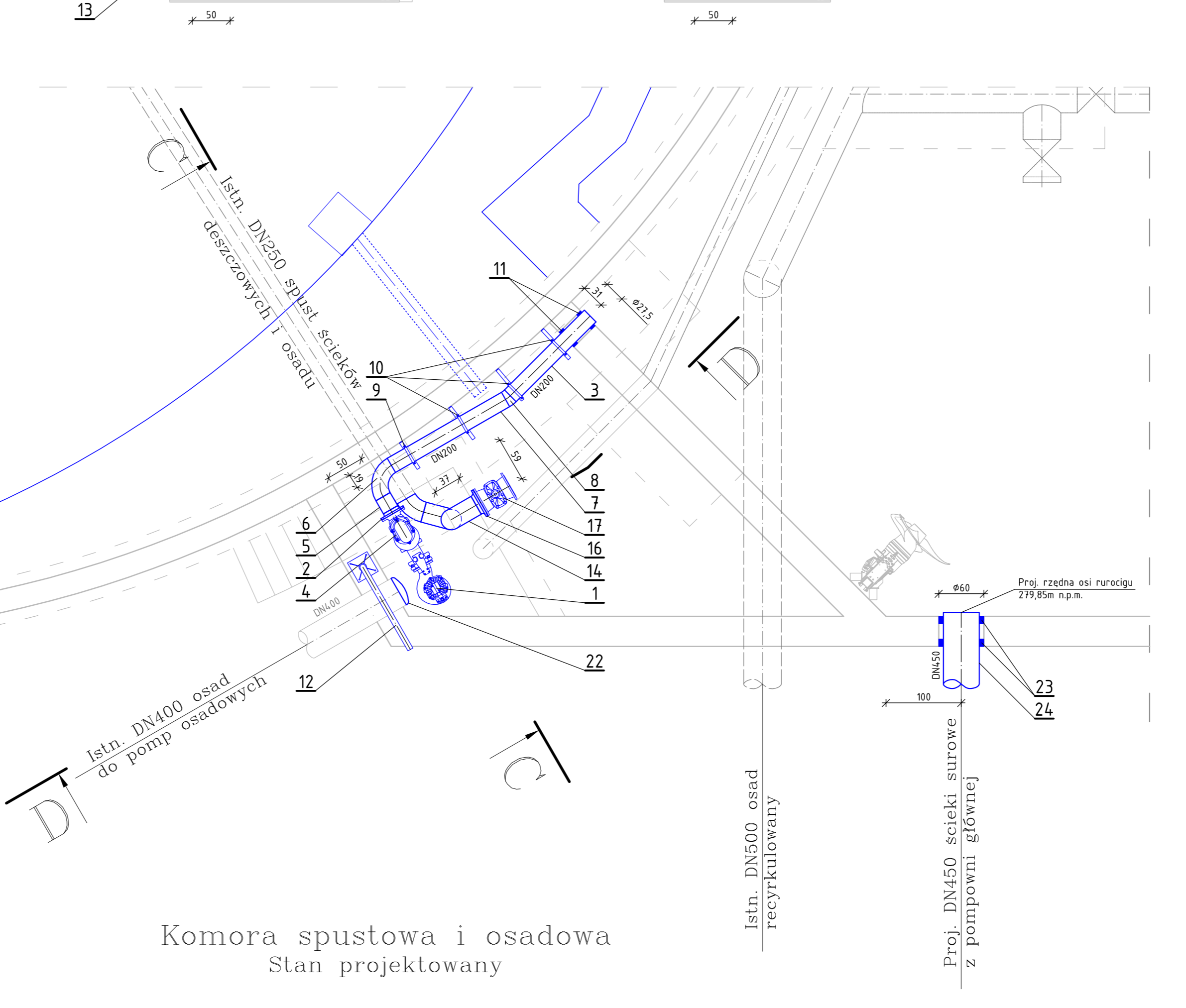
Projektuje się wykonanie otworu montażowego o wymiarach 800x800mm dla projektowanej pompy w istniejącym pomieszczeniu przykrytego kratą typu WEMA ze stali ocynkowanej. Kratę zamontować na kątownikach stalowych 45x45x4mm spawanych do istniejącej konstrukcji pomostu.



Komora przelewowa
Stan projektowany



Komora spustowa i osadowa
Stan projektowany



Zestawienie elementów projektowanych		wg rys nr 25/BT	
24. Rurociąg tłoczny ścieków surowych:	- średnica: DN450 (478,0x10,0mm) - wykonanie: GRP, SN 5000, PN10	1	
23. Przejście szczelne:	- wykonanie: odporne na korozję - typ: tańcuch uszczelniający 2 sztuki - wielkość otworu w ścianie zbiornika: 600mm - długość ogniwa: 99mm - grubość ogniwa: 56mm - szerokość elastomeru: 98mm - ilość ogniw: 17	1	
22. Demarcja:	- wykonanie: stal nierdzewna 00H18N10 - średnica: DN400 (406,4x8,8mm)	1	
21. Podpora zasuwowy:	- wykonanie: stal nierdzewna 00H18N10 - montaż: do podłoża kamery	1	wykonanie warsztatowe
20. Napęd elektryczny:	- minimalny moment obrotowy: 100 - maksymalny moment obrotowy: 250 - napięcie zasilania: 400 V-3 fazy / 50 Hz - typ: wielobrotowy	1	
19. Stojak kolumnowy:	- wykonanie: stal nierdzewna 00H18N10 - średnica: DN250 - typ: z przylgiem do napędu elektrycznego	1	
18. Przedłużacz wrzeciona:	- wykonanie: stal nierdzewna 00H18N10 - średnica: DN250 - długość: 3,0m	1	
17. Zasuwki:	- wykonanie: żeliwo sferoidalne, PN10 - średnica: DN250 - typ: kolnierza klinowa - długość zabudowy: długa	1	
16. Kolnierz:	- wykonanie: stal nierdzewna 00H18N10, PN10 - średnica: DN250 (273,0x6,3mm) - rodzaj: sztykowy	1	
15. Prostka:	- wykonanie: stal nierdzewna 00H18N10 - średnica: DN250 (273,0x6,3mm) - długość: 100cm	1	
14. Kolan 90°:	- wykonanie: stal nierdzewna 00H18N10 - średnica: DN250 (273,0x6,3mm) - rodzaj: 3d	2	
13. Kolan 45°:	- wykonanie: stal nierdzewna 00H18N10 - średnica: DN250 (273,0x6,3mm) - rodzaj: 3d	1	
12. Żuraw kolumnowy prosty:	- wykonanie: stal nierdzewna 00H18N10 - udwój maksymalny: 350 kg - wysięg maksymalny: 1,2m - wysokość: 2,3m - rodzaj: podstawowy, do mocowania na poziomym podłożu	1	
11. Przejście szczelne:	- wykonanie: odporne na korozję - typ: tańcuch uszczelniający 2 sztuki - wielkość otworu w ścianie zbiornika: 275mm - długość ogniwa: 48mm - grubość ogniwa: 25mm - szerokość elastomeru: 72mm - ilość ogniw: 16	1	
10. Konsola:	- wykonanie: stal nierdzewna 00H18N10 - typ: 45x40x2,5mm - długość: 525mm - montaż: do pionowej ściany	3	rurociągi montować do konsoli za pomocą obejm ze stali nierdzewnej dla rur DN250
9. Konsola:	- wykonanie: stal nierdzewna 00H18N10 - typ: 45x40x2,5mm - długość: 420mm - montaż: do pionowej ściany	1	rurociągi montować do konsoli za pomocą obejm ze stali nierdzewnej dla rur DN200
8. Kolan 15°:	- wykonanie: stal nierdzewna 00H18N10 - średnica: DN200 (219,1x6,3mm) - rodzaj: 3d	1	
7. Prostka:	- wykonanie: stal nierdzewna 00H18N10 - średnica: DN200 (219,1x6,3mm) - długość: 175cm	1	
6. Kolan 90°:	- wykonanie: stal nierdzewna 00H18N10 - średnica: DN200 (219,1x6,3mm) - rodzaj: 3d	1	
5. Prostka:	- wykonanie: stal nierdzewna 00H18N10 - średnica: DN200 (219,1x6,3mm) - długość: 20cm	1	
4. Zawór zwrotny:	- wykonanie: żeliwo szare, PN10 - średnica: DN200 - rodzaj: kulowy, kolanowy - typ kuli: Quasi (Q)	1	
3. Prostka:	- wykonanie: stal nierdzewna 00H18N10 - średnica: DN200 (219,1x6,3mm) - długość: 150cm	2	
2. Kolnierz:	- wykonanie: stal nierdzewna 00H18N10, PN10 - średnica: DN200 (219,1x6,3mm) - rodzaj: sztykowy	3	
1. Pompa wrowa zatapialna:	- wykonanie: żeliwo szare - wydajność: Q=70 dm ³ /s - wysokość podnoszenia: H=5,0m - moc: 5,9 kW - średnica śmigła: 212mm - napięcie zasilania: 400 V-3 fazy / 50 Hz - prąd nominalny: 32 A przy 400 V - masa: 154 kg - montaż: na stopie sprężającej z przewodnicą - długość przewodnic: ok. 5,5m	1	

23. Podpora zasuwowy:	- wykonanie: stal nierdzewna 00H18N10 - montaż: do podłoża kamery	1	wykonanie warsztatowe
22. Napęd elektryczny:	- minimalny moment obrotowy: 100 - maksymalny moment obrotowy: 250 - napięcie zasilania: 400 V-3 fazy / 50 Hz - typ: wielobrotowy	1	
21. Stojak kolumnowy:	- wykonanie: stal nierdzewna 00H18N10 - średnica: DN250 - typ: z przylgiem do napędu elektrycznego	1	
20. Przedłużacz wrzeciona:	- wykonanie: stal nierdzewna 00H18N10 - średnica: DN250 - długość: 3,0m	1	
19. Zasuwki:	- wykonanie: żeliwo sferoidalne, PN10 - średnica: DN250 - typ: kolnierza klinowa - długość zabudowy: długa	1	
18. Kolnierz:	- wykonanie: stal nierdzewna 00H18N10, PN10 - średnica: DN250 (273,0x6,3mm) - rodzaj: sztykowy	1	
17. Kolan 90°:	- wykonanie: stal nierdzewna 00H18N10 - średnica: DN250 (273,0x6,3mm) - rodzaj: 3d	2	
16. Podpora przewodnicę pompy wrowej:	- wykonanie: stal nierdzewna 00H18N10 - montaż: do podłoża kamery	1	wykonanie warsztatowe
15. Podpora pompy wrowej:	- wykonanie: stal nierdzewna 00H18N10 - typ: z przylgiem do napędu elektrycznego	1	wykonanie warsztatowe
14. Żuraw kolumnowy prosty:	- wykonanie: stal nierdzewna 00H18N10 - udwój maksymalny: 350 kg - wysięg maksymalny: 1,2m - wysokość: 2,3m - rodzaj: podstawowy, do mocowania na poziomym podłożu	1	
13. Rurociąg tłoczny osadu nadmierne:	- średnica: Ø160 (160,0x9,5mm) - wykonanie: PE100, SDR17, PN10		wg rys nr 25/BT
12. Przejście szczelne:	- wykonanie: odporne na korozję - typ: tańcuch uszczelniający 2 sztuki - wielkość otworu w ścianie zbiornika: 240mm - długość ogniwa: 68mm - grubość ogniwa: 38mm - szerokość elastomeru: 88mm - ilość ogniw: 9	1	
11. Kolan 90°:	- wykonanie: stal nierdzewna 00H18N10, PN10 - średnica: Ø160 (160,0x9,5mm) - rodzaj: płaski	1	
10. Kolnierz do tulei kolnierzowych:	- wykonanie: PP/PAI, PN10 - średnica: DN150 - rodzaj: płaski	1	
9. Tuleja kolnierzowa:	- wykonanie: PE100, SDR17, PN10 - średnica: Ø160 (160,0x9,5mm) DN150 - uszczelnienie: uszczelka NBR	1	
8. Zawór zwrotny:	- wykonanie: żeliwo szare, PN10 - średnica: DN150 - rodzaj: kulowy, kolanowy - typ kuli: Quasi (Q)	1	
7. Kolnierz:	- wykonanie: stal nierdzewna 00H18N10, PN10 - średnica: DN150 (168,3x4,5mm) - rodzaj: sztykowy	1	
6. Prostka:	- wykonanie: stal nierdzewna 00H18N10 - średnica: DN150 (168,3x4,5mm) - długość: 18cm	1	
5. Zwężka:	- wykonanie: stal nierdzewna 00H18N10 - średnica: DN150xDN100 (168,3x4,5mmx114,3x3,6mm) - rodzaj: symetryczna	1	
4. Prostka:	- wykonanie: stal nierdzewna 00H18N10 - średnica: DN100 (114,3x3,6mm) - długość: 20cm	1	
3. Kolan 90°:	- wykonanie: stal nierdzewna 00H18N10 - średnica: DN100 (114,3x3,6mm) - rodzaj: 3d	2	
2. Kolnierz:	- wykonanie: stal nierdzewna 00H18N10, PN10 - średnica: DN100 (114,3x3,6mm) - rodzaj: sztykowy	1	
1. Pompa wrowa zatapialna:	- wykonanie: żeliwo sferoidalne - wydajność: Q=12 dm ³ /s - wysokość podnoszenia: H=5,0m - moc: 2 kW - średnica śmigła: 200mm - napięcie zasilania: 400 V-3 fazy / 50 Hz - prąd nominalny: 4,8 A przy 400 V - masa: 72 kg - montaż: na stopie sprężającej z przewodnicą - długość przewodnic: ok. 3,0m	1	

Zestawienie elementów demontowanych (nie pokazano na rysunku)		Masa ok. 150 kg	
II Zasuwka DN250	2	Masa ok. 100 kg	
I Przelew teleskopowy DN800	1	Masa ok. 150 kg	

Zestawienie elementów demontowanych (nie pokazano na rysunku)		Masa ok. 150 kg	
Lp.	Nazwa elementu	Ilość, szt./kpl	Uwagi

KOMORA PRZELEWOWA		KOMORA SPUSTOWA I OSADOWA	
ESKO-CONSULTING Sp. z o.o. ul. Śleźna 11/28, 53-111 Wrocław BIURO: ul. Skorskiego 19, 65-454 Zielona Góra tel. (08) 451-85-86, fax (08) 451-85-85 e-mail: sekretariat@esko.org.pl			
Branża:		TECHNOLOGICZNA	
Zadanie inwestycyjne:		MODERNIZACJA OCZYSZCZALNI ŚCIEKÓW W KŁODZKU	
Skala:		1:50	
Studium:		PROJEKT WYKONAWCZY	
Nr rys.:		18/BT	
Tytuł rysunku:		KOMORA PRZELEWOWA ORAZ KOMORA SPUSTOWA I OSADOWA	
Data podpisu:			
Projektował:		mgr inż. Beżena Markowska	Nr upr.: 16/2000/GW 11.2015 r.
Projektował:		dr inż. Barbara Jachimko	Nr upr.: LBS008@POK1/2 11.2015 r.
Opracował:		mgr inż. Paula Matejska	11.2015 r.
Sprawdził:		mgr inż. Beżena Baczańska	Nr upr.: 21/2001/GW 11.2015 r.