

Rurociąg Ø125 PE z osadem zagęszczonym
(z budynku dmuchaw do OKF)

DROGI ISTNIEJĄCE - teren utwardzony - Numeracja składowa
- teren utwardzony - oświetlenie numeracja wg PZT

TEREN ZIELONY

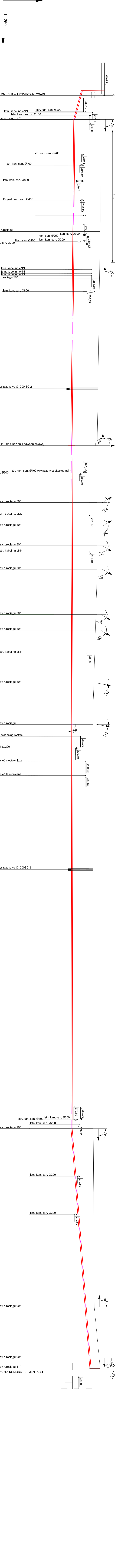
Numeracja składowa
- teren utwardzony - L=3,7m

TEREN ZIELONY

Numeracja składowa
- teren utwardzony - L=3,7m

TEREN ZIELONY

Numeracja składowa
- teren utwardzony - L=3,7m



Poziom porównawczy 270.00 m n.p.m.

Rzędna terenu istniejącego	Rzędna osi rurociągu	Zagłębienie osi rurociągu [m]	Odległość [m]	Średnica, materiał	Spadki	Długość [m]
282.20	280.21	1.99	6.00	Ø125PE		0.00
282.20	279.56	2.64	28.50	Ø125PE		6.00
282.20	279.47	2.73	12.50	Ø125PE		34.50
282.21	279.51	2.70	28.00	Ø125PE		46.50
282.03	279.41	2.62	14.50	Ø125PE		89.00
281.93	279.29	2.64	14.50	Ø125PE		103.50
281.93	279.31	2.62	6.00	Ø125PE		109.50
281.93	279.32	2.61	5.00	Ø125PE		114.50
281.90	279.33	2.57	6.00	Ø125PE		120.50
281.90	279.50	2.40	11.50	Ø125PE		132.00
281.90	279.52	2.38	4.00	Ø125PE		136.00
281.90	279.70	2.20	13.50	Ø125PE		149.50
281.90	279.74	2.16	10.50	Ø125PE		160.00
281.50	279.33	2.17	37.00	Ø125PE		263.00
281.50	279.33	2.17	35.0	Ø125PE		308.50
281.60	280.72	0.88	31.0	Ø125PE		321.50
282.20	281.13	1.07	13.00	Ø125PE		324.00
282.20	281.20	1.00	2.500,5	Ø125PE		324.50

ESKOCONSULTING Sp. z o.o. ul. Słoneczna 112/38 53-111 Wrocław Biuro: ul. Słoneczna 18 52-042 Żabno Śląsk tel. 71 73 12 12 12 e-mail: biuro@eskoconsulting.pl			
TECHNODOCZYN			
Forma	WODNIENIOWA OZYSZCZAJĄCA SIĘ W KROKOWIE	Skala	1:100/250
Zadanie inwestycyjne	PROJEKT BUDOWNI	Nr projektu	15/21
Stadium		Data projektu	
Inwestor	Profilo podziemna sieć ściekowej (rurociąg osadu zagęszczonego 125 PE)	Nazwa obiektu	
Projektant	mgr inż. Beata Makowska	Nazwa firmy	ESKOCONSULTING
Opisownik	mgr inż. Paulina Naleśka	Nazwa firmy	ESKOCONSULTING
Opisownik	mgr inż. Paulina Naleśka	Nazwa firmy	ESKOCONSULTING
Opisownik	mgr inż. Beata Makowska	Nazwa firmy	ESKOCONSULTING

MODERNIZACJA OZYSZCZALNI ŚCIEKÓW W KROKOWIE
Rys. 16 Profil osadu zagęszczonego 125 PE)
Skala 1:100/1:250