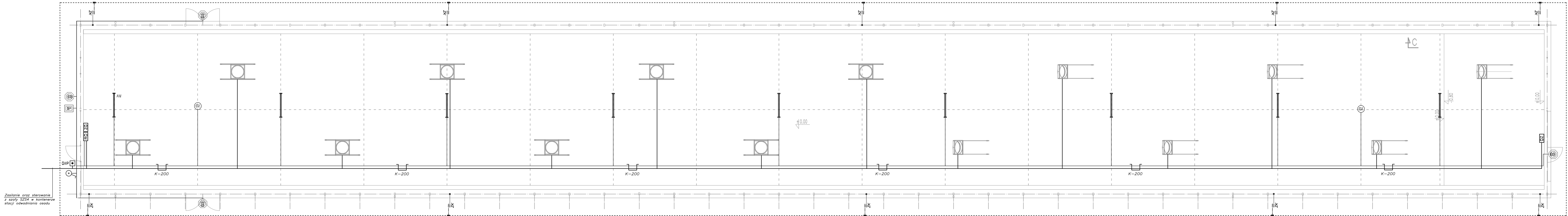


MODERNIZACJA OCZYSZCZALNI ŚCIEKÓW W KŁODZKU
 INSTALACJE ELEKTRYCZNE HALI SUSZARNI



Zasilanie oraz sterowanie z szafy SZS4 w kontenerze stacji odwadniania osadu

- UWAGI:**
1. Podejścia do urządzeń z korytek kablowych wykonać w rękach osłonowych n/t
 2. Kable na zewnątrz kontenera należy wyprowadzić w przepustach rurowych
 3. Szafa SZS4 zasilająco-sterownicza, oprzewodowanie, w dostawie technologicznej z urządzeniami
 4. Jako przewody odprowadzające należy wykorzystać stalowe elementy konstrukcyjne hali

LEGENDA:

	Trasy kablowe YK2o 4x2,5		Przycisk głównego wyłącznika prądu
	Przewody YDY2o 3(4)x1,5		Stacja pogodowa
	Oprawa świetlówkowa 2x36W, z kloszem, IP65		Czujnik temperatury i wibracji
	Oprawa świetlówkowa 2x36W, z kloszem, IP65 z modulem oświetlenia awaryjnego		Rozdzielnica modułowa, IP65, n/t
	Naswietlacz LED 20W IP65 z czujnikiem ruchu i zmierzchowym		Zestaw gniazd wtyczkowych 1x32A/400V/5P+1x16A/400V/5P+2x16A/230V/3P
	Korytka kablowe ze stali kwasoodpornej, H60		Uziom otokowy - FeZn 30x4
	Łącznik instalacyjny 1-bieg, bryzgoszczelny, n/t		ZK - złącze kontrolne
			Przewód uziemiający - FeZn 25x4

ESKO-CONSULTING Sp. z o.o. ul. Sienka 112/38, 53-111 Wrocław BIURO: ul. Sławkiego 19, 65-454 Zielona Góra tel. (88) 451-85-85, fax (88) 451-85-85 e-mail: sekretariat@esko.org.pl			
Branża:	ELEKTRYCZNA i AKPIA	Skala:	1:100
Nazwa zamówienia:	MODERNIZACJA OCZYSZCZALNI ŚCIEKÓW W KŁODZKU	Nr rys.:	EL-04
Tytuł rysunku:	Instalacje hali suszarni słonecznej		
Projektował:	mgr inż. Arkadiusz Sadowski	Uw. bud. nr 1526/122 do projektu ser. ograniczeń w spor. instalacyjnej	2022/10
Sprawił:	mgr inż. Andrzej Wróblewski	Uw. bud. nr 1526/122 do projektu ser. ograniczeń w spor. instalacyjnej	2022/10