

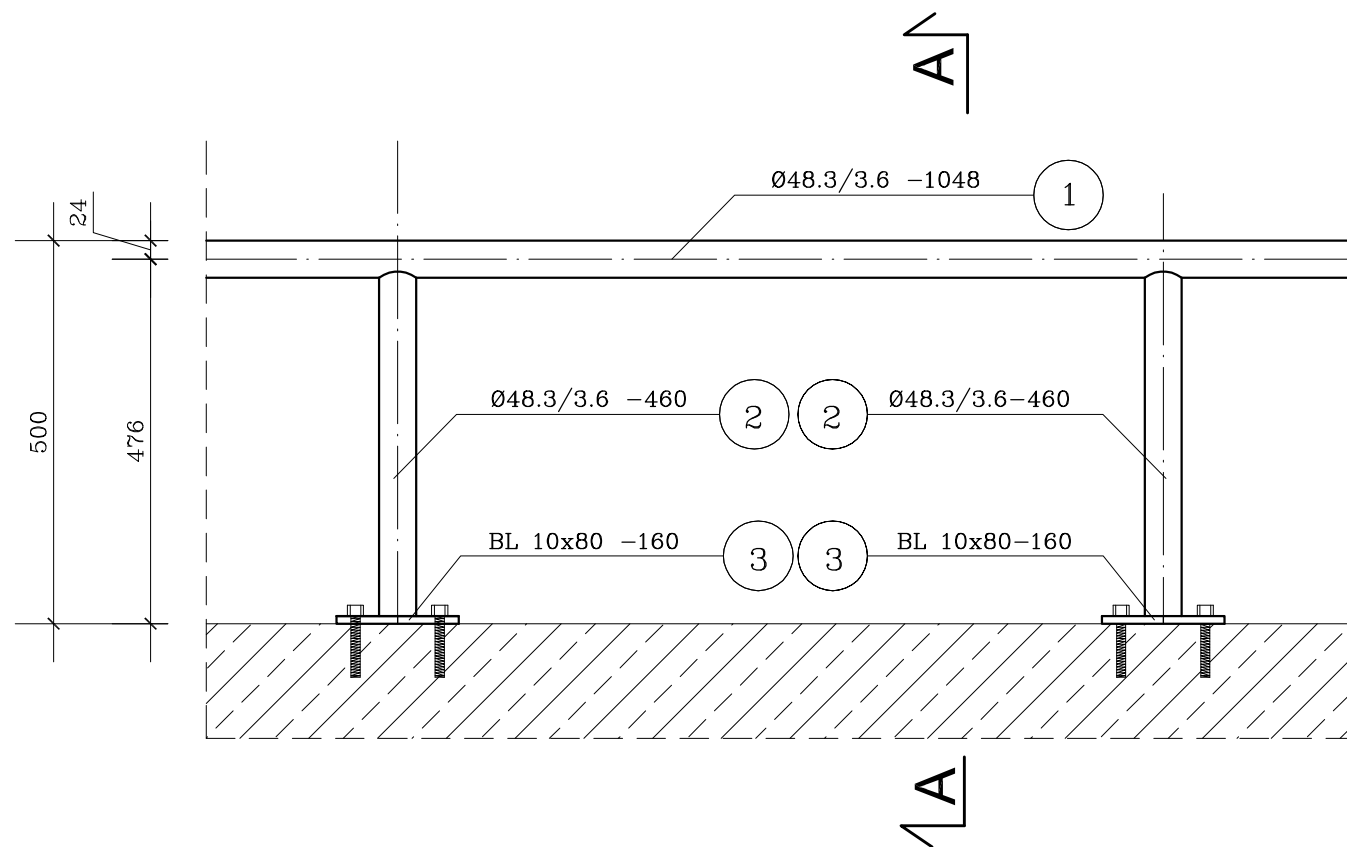
MODERNIZACJA OCZYSZCZALNI ŚCIEKÓW W KŁODZKU

Reaktor biologiczny (obiekt istniejący)

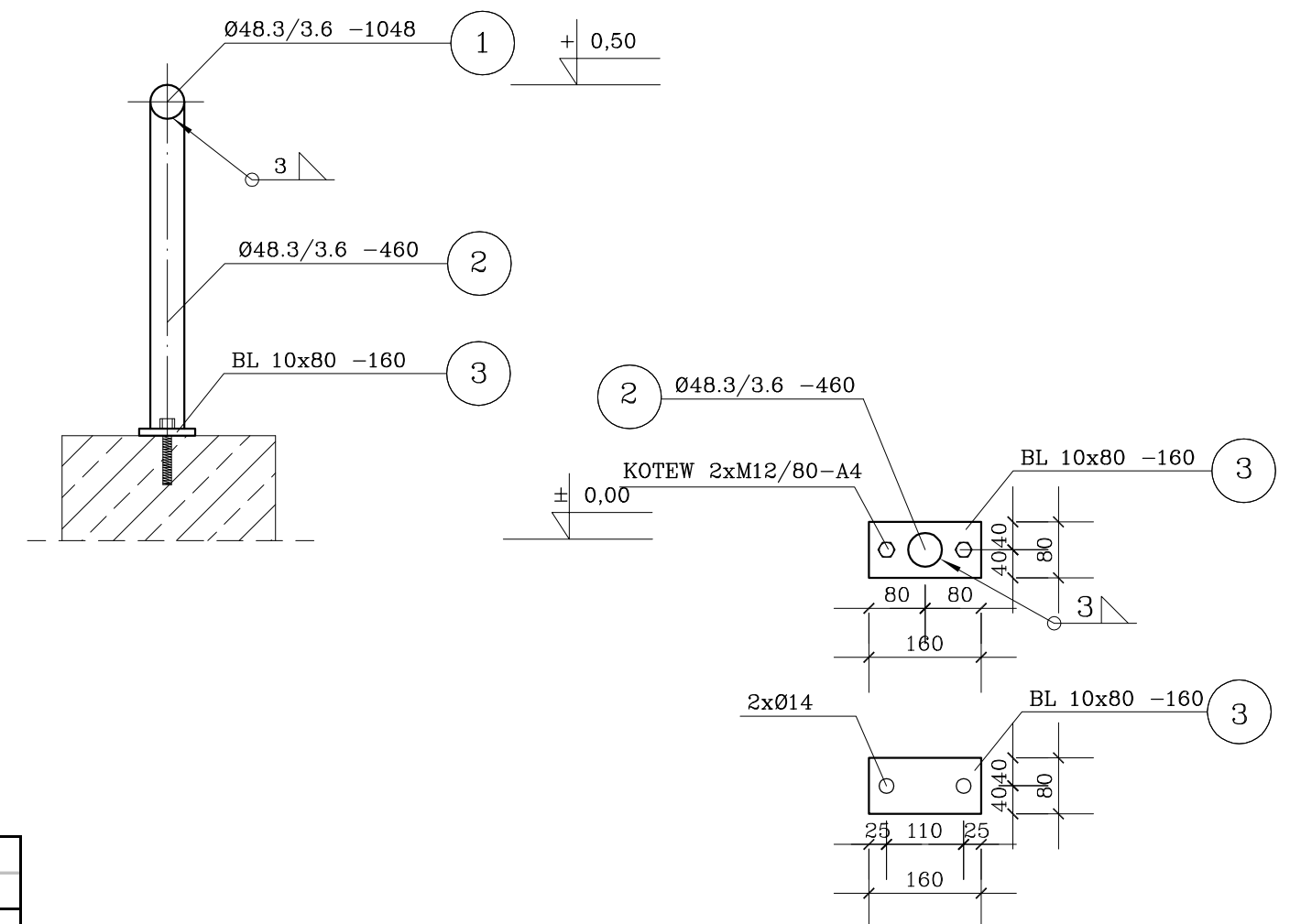
Osadnik wstępny-proj. zbiornik retencyjny ścieków deszczowych + Komora osadu czynnego + Osadnik wtórny + Komora pomiarowa podstawowa - "zwężka pomiarowa"

Moduł barierki ochronnej 4

skala 1:10



PRZEKRÓJ A-A



Nr	Nazwa elementu	Długość [m]	Gatunek stali	Ilość [szt.]	Długość razem [m]	Masa jedn. [kg/m]	Masa całk. [kg]
1	Ø48,3/3,6	1,048	1.4404	1	1,05	3,97	4,16
2	Ø48,3/3,6	0,460	1.4404	2	0,92	1,98	1,82
3	BL 10x80	0,160	1.4404	2	0,32	3,97	1,27
Ogółem:							7,25
Naddatek na spoiny : 1,8%							0,13
Naddatek na nierówności: 2%							0,15
Naddatek na elementy dodatkowe: 1,5%							0,11
Razem:							7,64

Uwaga:

1. Łączna długość barierki ochronnej 4: 6,70m.

2. Wszystkie spoiny nieopisane na rysunku wykonać jako 0,7 grubości cieńszego elementu

ESKO-CONSULTING Sp. z o.o.
ul. Ślężna 112/38, 53-111 Wrocław
BIURO: ul. Sikorskiego 19, 65-454 Zielona Góra
tel. (68) 451-85-86, fax (68) 451-85-85
e-mail: sekretariat@esko.org.pl

ESKO
CONSULTING

Branża: ARCHITEKTONICZNA I KONSTRUKCYJNA		Skala: 1:10
Nazwa zamówienia: Modernizacja oczyszczalni ścieków w Kłodzku	Nr rys.: 44/PW	
Tytuł rysunku: Reaktor biologiczny (obiekt istniejący) Osadnik wstępny-proj. zbiornik retencyjny ścieków deszczowych + Komora osadu czynnego + Osadnik wtórny + Komora pomiarowa podstawowa - "zwężka pomiarowa" Moduł barierki ochronnej 4		
Projektował: mgr inż. Władysław Hołysz	Upr. bud. 49/92/ZG do projektowania bez ograniczeń w spec. konstr.-budowlanej	podpis: 11.2015r.
Opracował: mgr inż. Barbara Żok		podpis: 11.2015r.
Sprawdził: mgr inż. Marcin Sobczyk	Upr. bud. LBS/0081/P00K/08 do projektowania bez ograniczeń w spec. konstr.-budowlanej	podpis: 11.2015r.