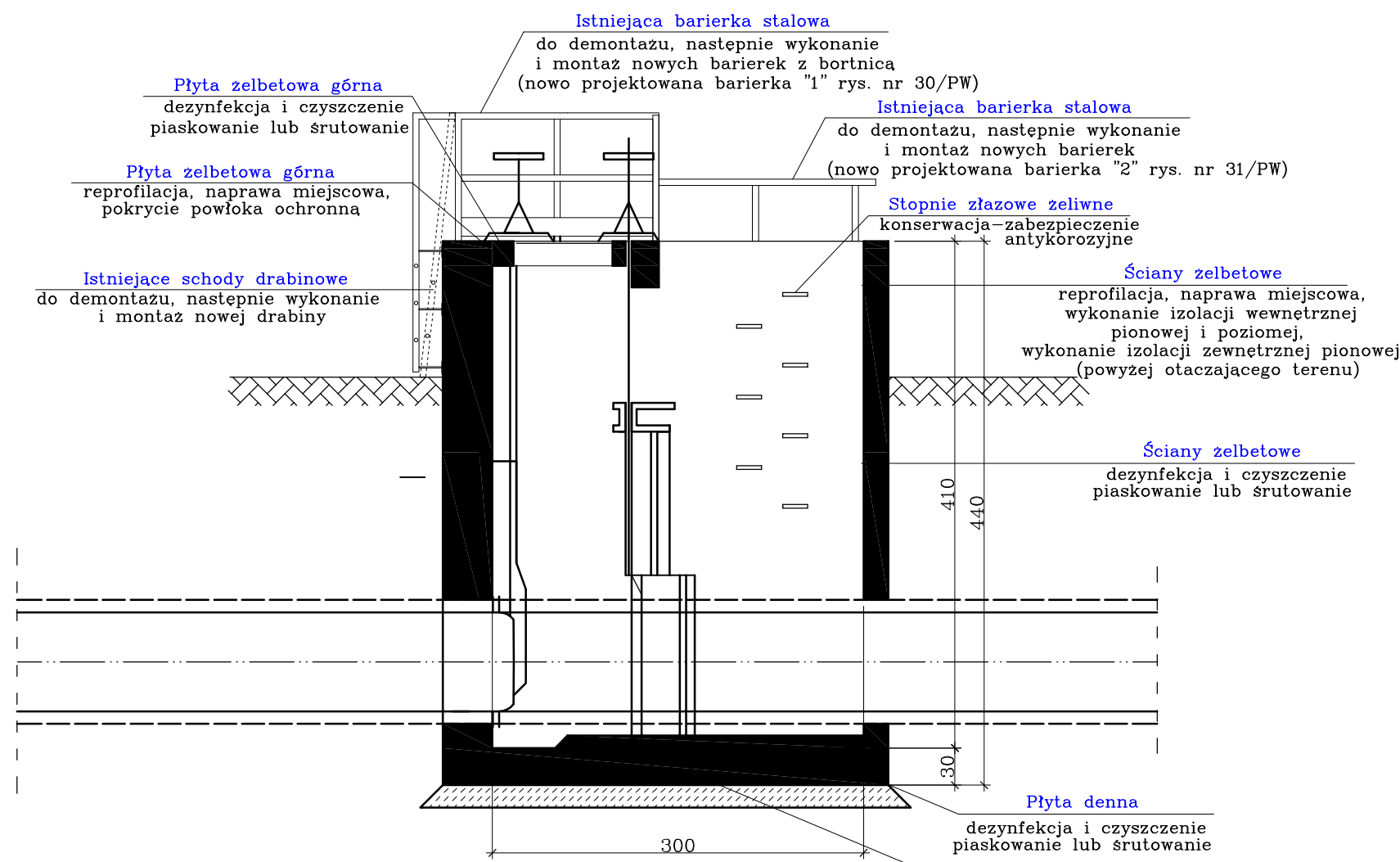
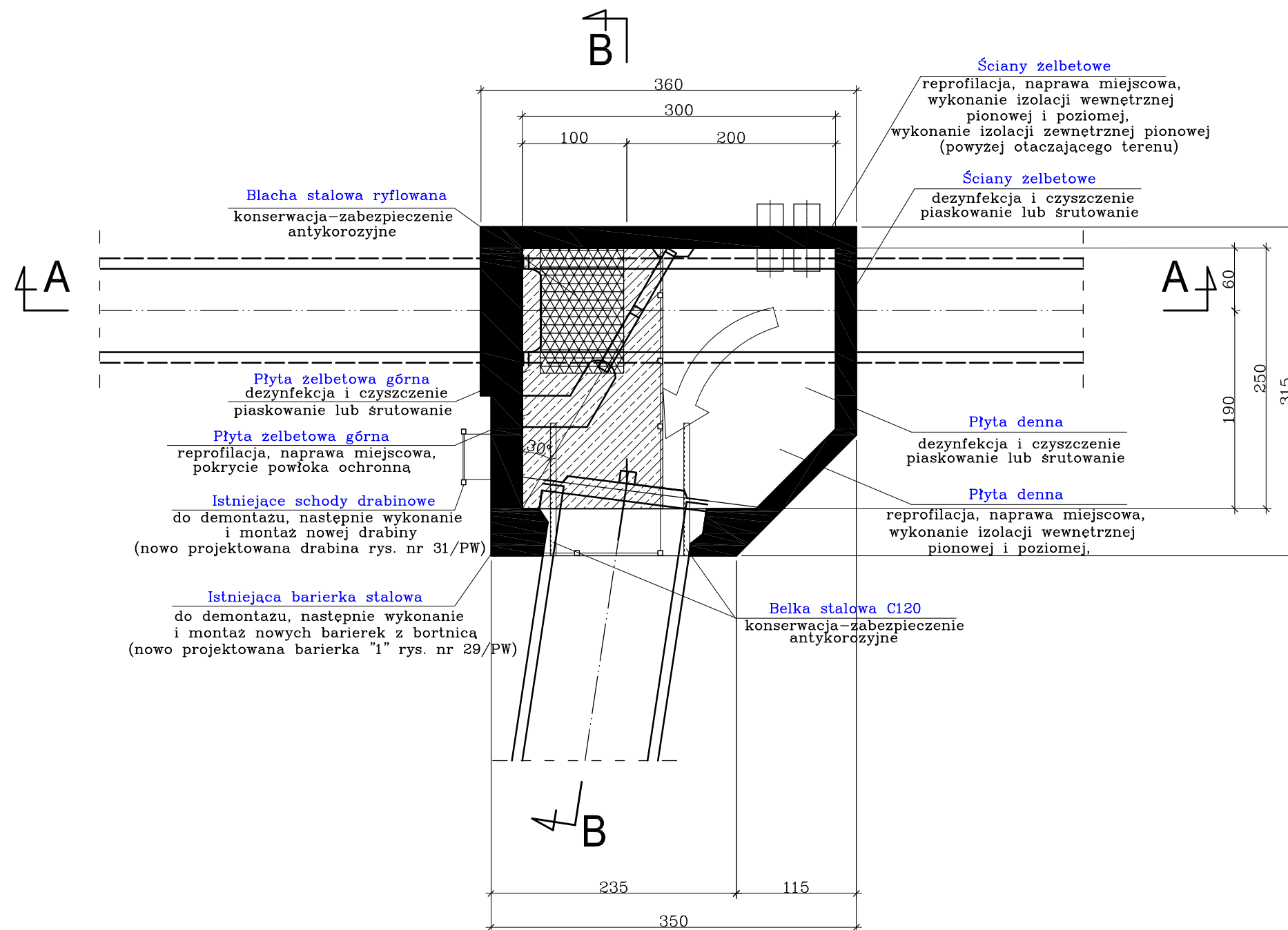


MODERNIZACJA OCZYSZCZALNI ŚCIEKÓW W KŁODZKU KOMORA POŁĄCZENIOWA SKALA 1:50

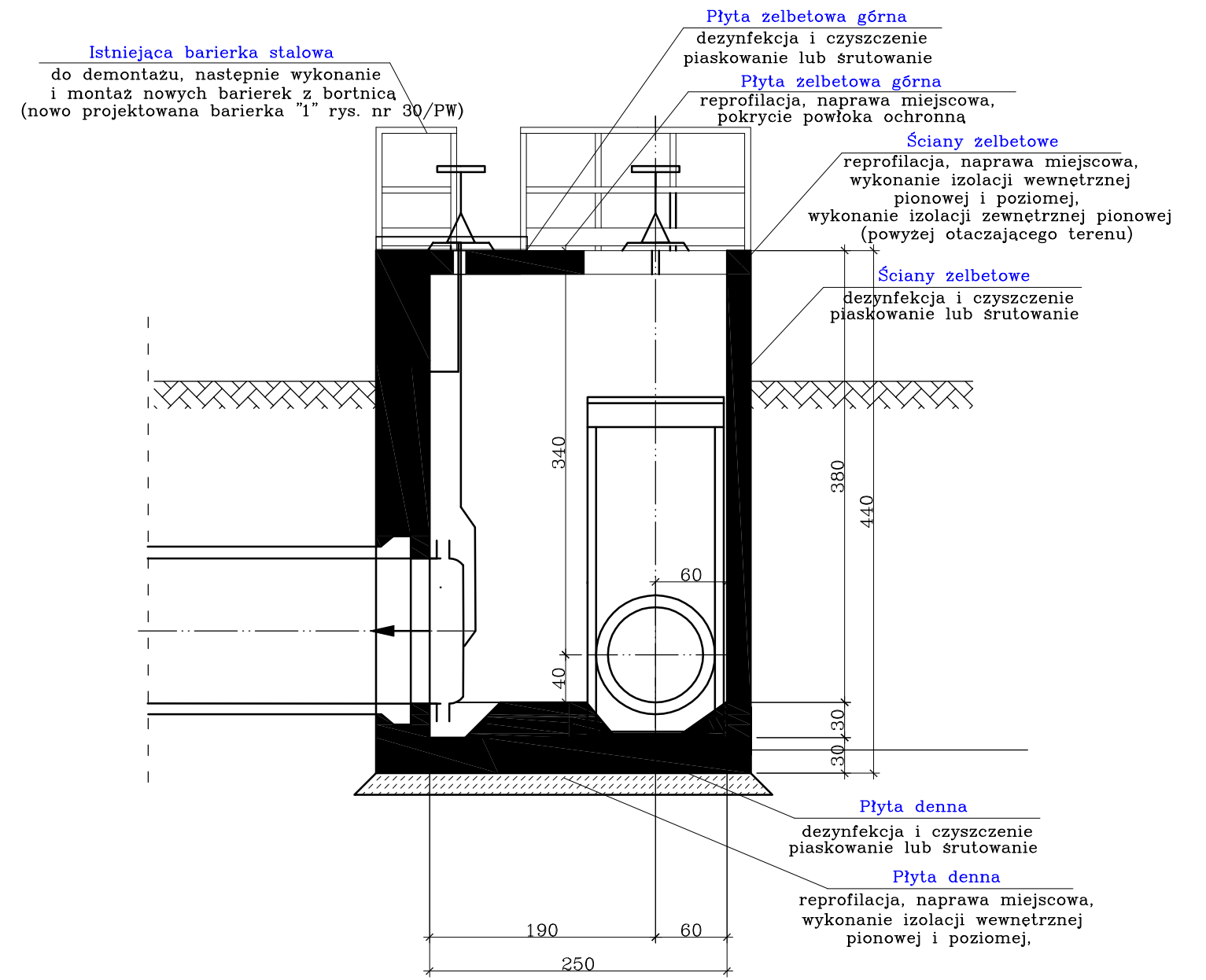
PRZEKRÓJ A-A



RZUT POZIOMY



PRZEKRÓJ B-B



ESKO-CONSULTING Sp. z o.o. ul. Słężna 112/38, 53-111 Wrocław BIURO: ul. Sikorskiego 19, 65-454 Zielna Góra tel. (68) 451-85-86, fax (68) 451-85-85 e-mail: sekretariat@esko.org.pl		ESKO CONSULTING	
Branża:	ARCHITEKTONICZNA I KONSTRUKCYJNA		
Nazwa zamówienia:	Modernizacja oczyszczalni ścieków w Kłodzku- komora połączeniowa		Skala: 1:50
Tytuł rysunku:	KOMORA POŁĄCZENIOWA Rzut poziomy, przekrój A-A, przekrój B-B		Nr rys.: 29/PW
Projektował:	mgr inż. Władysław Hołysz	Upr. bud nr 49/92/20 do projektowania bez ograniczeń w spec. konst.-budowlanej	podpisz 11.2015
Opracował:	mgr inż. Barbara Żok		podpisz 11.2015
Sprawił:	mgr inż. Marcin Sobczyk	Upr. bud. LBS/0081/P00K/08 do projektowania bez ograniczeń w spec. konst.-budowlanej	podpisz 11.2015